

Studium,
Berufseinstieg...
...oder beides



Das duale Ausbildungssystem ermöglicht Ihnen, zwei Schritte in einem zu absolvieren – ein anerkanntes Studium und den Berufseinstieg in eine Wachstumsbranche. Stellen Sie jetzt die Weichen für Ihre berufliche Perspektive im Vertrieb!

DKV Deutsche Krankenversicherung AG
Abteilung Personalausendienst
Entwicklung und Gewinnung

Britta Dahl
50594 Köln
Telefon 02 21 / 5 78 40 15
britta.dahl@dkv.com

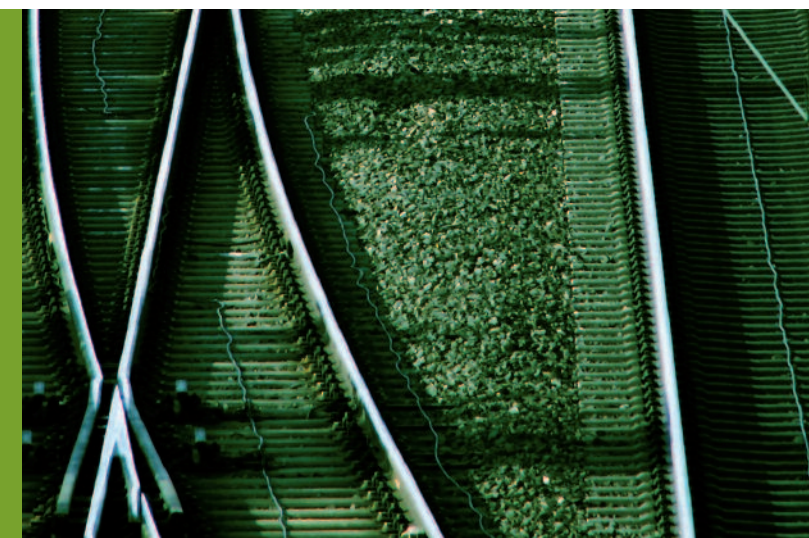


Perspektiven erkennen,
Zukunft gestalten,
studieren und verdienen

KARRIEREWEG BACHELOR OF ARTS (B.A.)

Ein Unternehmen der
ERGO Versicherungsgruppe.

Ich vertrau der DKV



Ihr Profil

Sie sind

- zukunftsorientiert
- mobil
- kontaktfreudig und haben Spaß am Umgang mit Menschen

Sie verfügen

- über eine gute Lernfähigkeit und Informationsverarbeitung
- über hohe Eigenverantwortung und Flexibilität

Sie wollen

- Verantwortung übernehmen und möglichst schnell Eigeninitiative zeigen

Sie können

- Ideen und Konzepte überzeugend vertreten und umsetzen

Das bringen Sie mit

- eine hohe Motivation und Belastbarkeit
- den Abschluss der allgemeinen Hochschulreife und überdurchschnittliche schulische Noten
- ein gepflegtes Erscheinungsbild, gute Umgangsformen, den Führerschein der Klasse B, einen eigenen Pkw

Ihr Karriereprogramm mit klaren Zielen und einem festgelegten Zeitplan

- > 3 Jahre Studium Fachrichtung Versicherung an der Berufsakademie Mannheim mit Abschluss Bachelor of Arts (B.A.) inklusive:
 - BWV-Ausweis
 - Ausbildereignungsprüfung
 - Teilnahme am Unternehmensplanspiel Versicherungswirtschaft
 - Berufliche und vertriebliche Praxis während des Studiums
- > Anschließend 2 Jahre Traineephase im Vertrieb
- > Einstieg in eine Führungslaufbahn, Spezialistentätigkeit oder gezielte Unterstützung für Ihren weiteren Erfolgsweg bei Aufbau und Führung eines DKV Service-Centers.

Ihr Karrierepartner in einer Wachstumsbranche

Die Versicherungsbranche ist eine Wachstumsbranche. Mit steigendem Sicherheitsbedürfnis in der Gesellschaft steigt auch der Bedarf an intelligenten und soliden Sicherungskonzepten. Sozialpolitisch gesehen, ist die private Vorsorge heute wichtiger denn je.

Die DKV Deutsche Krankenversicherung AG ist in dieser Branche weltweit erfolgreich aktiv und bietet als „Das Unternehmen Gesundheit!“® Versicherungsschutz, Gesundheitsservice und medizinische Versorgung aus einer Hand.

Gerade diese Vielseitigkeit in einem wachsenden Markt macht uns zu einem idealen Partner für Ihre persönliche Karriere.

Ihre Vorteile

- > Von Anfang an die berufliche Perspektive gestalten
- > Förderstudium und strukturierter Praxiseinsatz
- > Wertvolle Erfahrungen sammeln
- > Qualifizierte Betreuung und Einarbeitung vor Ort in den Praxisphasen
- > Berufliche und vertriebliche Praxis während des Studiums
- > Karriereorientierte Sonderaufgaben: Moderationen, Präsentationen und Vorträge
- > Attraktive Einkommensgestaltung durch Grundeinkommen + Spesen/Fahrtkosten + Provisionen

ABLAUF DES STUDIUMS

- 6 Semester Studium
- Wechsel zwischen Theorie und Praxis
- Insgesamt Jeweils 6 x 12 Wochen wissenschaftliches Studium an der Berufsakademie Mannheim und berufspraktische Ausbildung in einer Filialdirektion der DKV in Ihrer Heimatregion
- Während dieser Zeit erfolgen 2 Projektarbeiten und eine Bachelorarbeit

DKV DEUTSCHE KRANKENVERSICHERUNG AG

- > Die DKV gehört mit über 6,9 Mio. Versicherten weltweit zu den Top Fünf der Privaten Krankenversicherungen und ist mit 3,6 Mrd. EUR Beitragseinnahmen in 2006 Marktführer in Europa.
- > Seit seiner Gründung vor über 80 Jahren wächst das Unternehmen stetig und zählt heute allein in Deutschland über 6.200 Mitarbeiter.
- > Die DKV als starker Partner in der ERGO Versicherungsgruppe.

ERGO VERSICHERUNGSGRUPPE

- > Der ERGO Konzern ist mit 16 Mrd. EUR Beitragsaufkommen die Nummer zwei im deutschen Erstversicherungsmarkt.
- > Europaweit vertrauen 30 Millionen Kunden den Leistungen, der Kompetenz, und der Sicherheit des Konzerns mit rund 50.000 Mitarbeitern und ihren starken Marken DKV, D.A.S., Hamburg-Mannheimer, Karstadt-Quelle Versicherungen und der Victoria.
- > Großaktionär mit 94,7 Prozent ist die Münchener Rück.